

QUICKSTART

Puzzi 10/1 - Puzzi 10/2



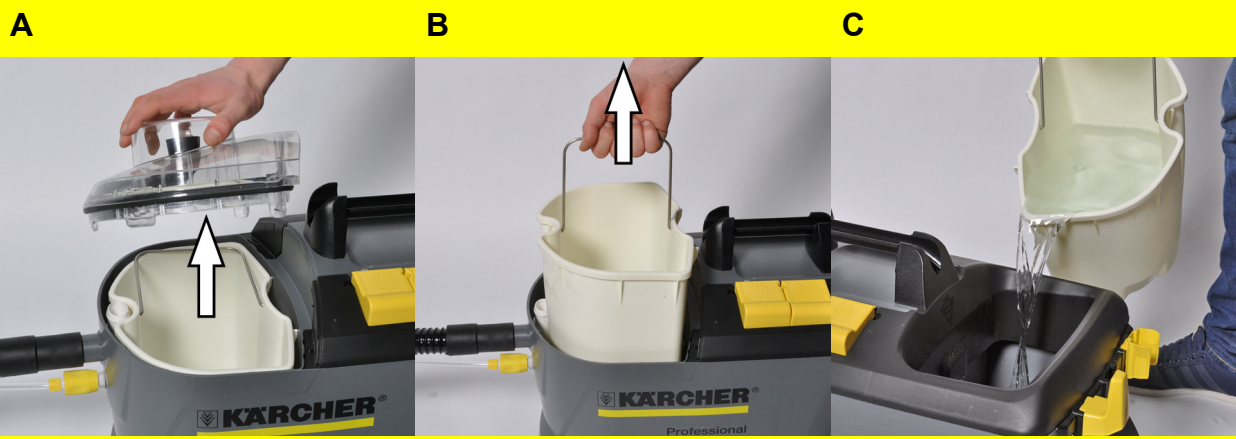
-WARNUNG

Dies ist nur eine Kurzanleitung! Lesen Sie vor Benutzung oder Wartung des Gerätes die dem Gerät beiliegende Betriebsanleitung.

Bei Nichtbeachtung der Betriebsanleitung und der Sicherheitshinweise können Schäden am Gerät und Gefahren für den Bediener und andere Personen entstehen.

Inbetriebnahme

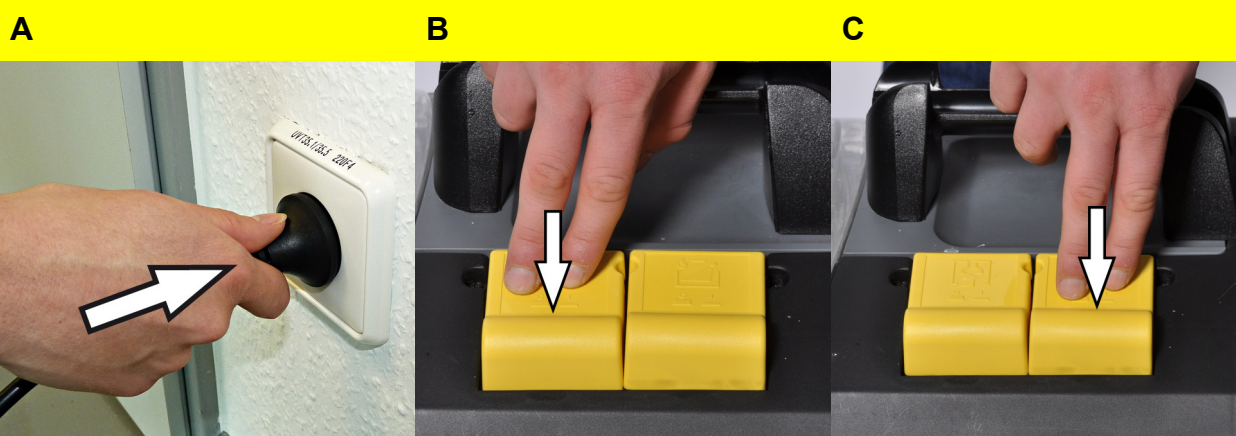
1



- A Deckel Schmutzwassertank abnehmen.
- B Schmutzwassertank herausnehmen.
- C Reinigungslösung in den Frischwassertank einfüllen. Der Füllstand darf die Markierung „MAX“ nicht überschreiten.

Betrieb

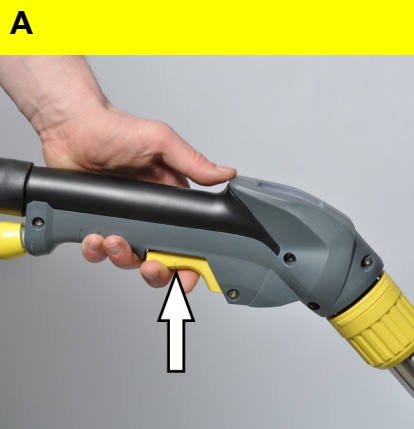
1



Gerät einschalten

- A Netzstecker einstecken.
- B Schalter Saugen drücken zum Einschalten der Saugturbine.
- C Schalter Sprühen drücken zum Einschalten der Sprühpumpe.

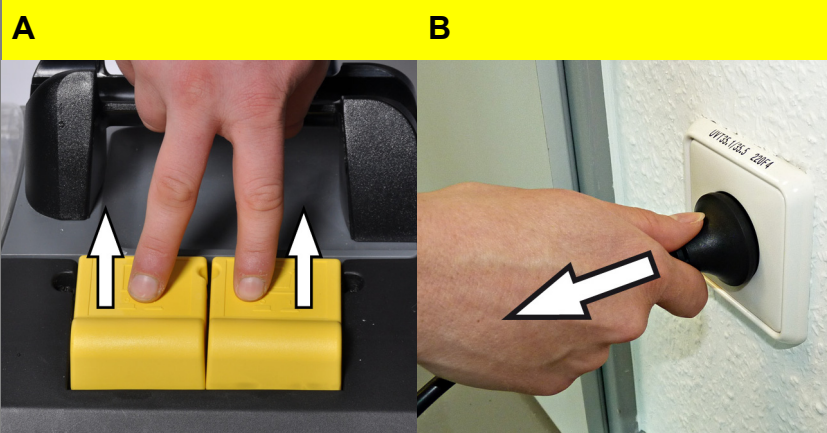
2



- A Zum Aufsprühen von Reinigungslösung, Hebel am Krümmer betätigen. Die zu reinigende Fläche in überlappenden Bahnen überfahren. Dabei die Düse rückwärts ziehen (nicht schieben).
- B Schalter Saugen drücken zum Einschalten der Saugturbine.
- C Schalter Sprühen drücken zum Einschalten der Sprühpumpe.

Betrieb beenden

1

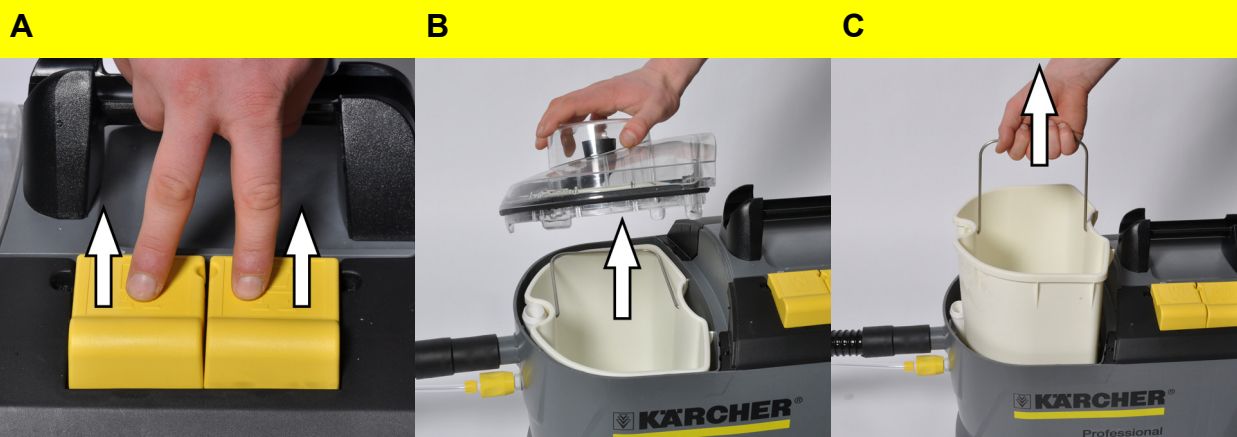


Gerät ausschalten

- A Schalter Sprühen und Schalter Saugen ausschalten.
- B Netzstecker ziehen.

Betrieb beenden

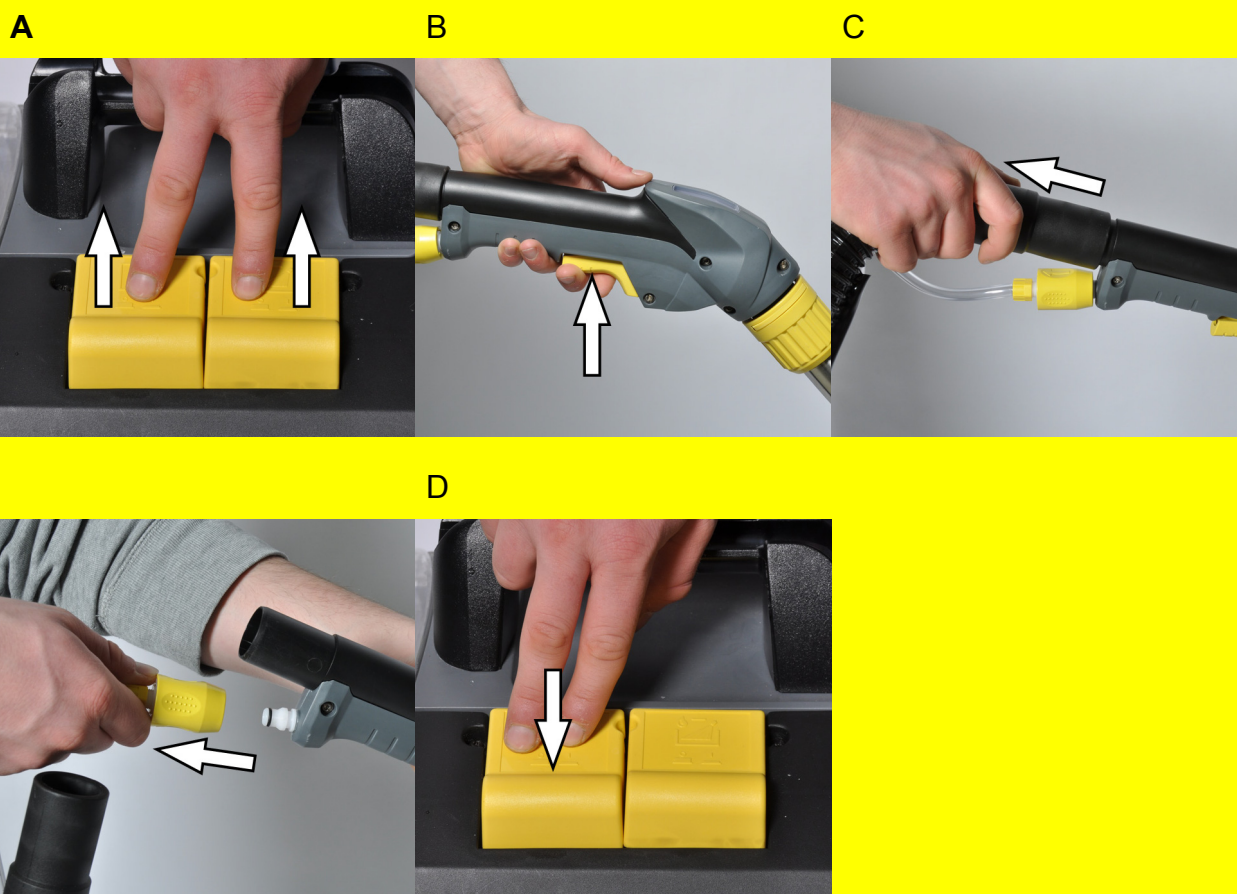
2



Schmutzwasserbehälter entleeren

- A Ist der Schmutzwasserbehälter voll, Schalter Saugen und Schalter Sprühen ausschalten.
- B Deckel abnehmen.
- C Schmutzwasserbehälter aus dem Gerät nehmen und entleeren.

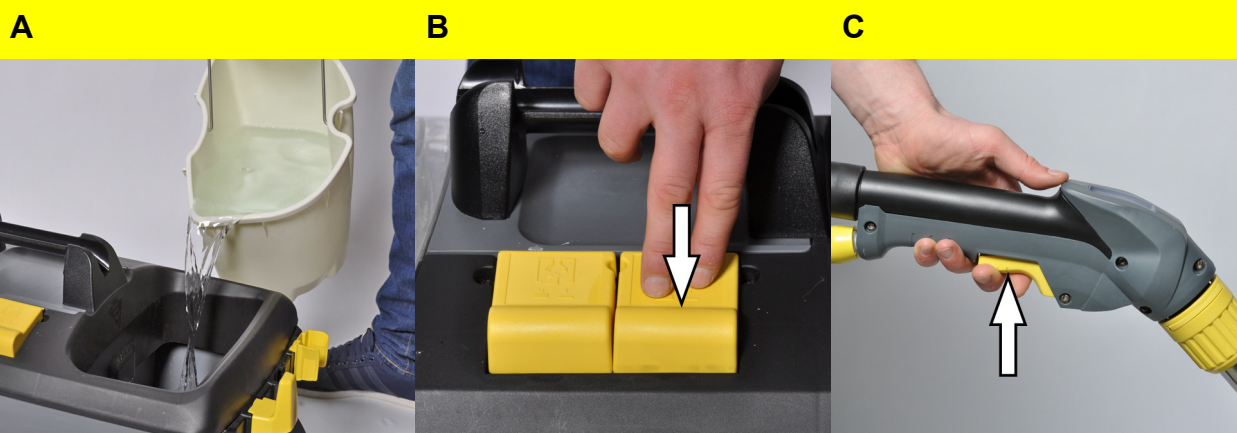
3



Frischwassertank leeren

- A Gerät ausschalten.
- B Hebel am Krümmer zum Abbauen des Drucks kurz betätigen.
- C Krümmer vom Sprüh-/Saugschlauch trennen. Saugschlauch in den Frischwassertank hängen.
- D Schalter Saugen drücken zum Einschalten der Saugturbine.

4



Nach jedem Betrieb

- A Gerät durchspülen.
- B Schmutzwasserbehälter entleeren und unter fließendem Wasser reinigen.
- C Frischwassertank leeren. Restliches Frischwasser aus Tank absaugen.
- D Gerät äußerlich mit einem feuchten Tuch reinigen.
- E Zur Vermeidung von Geruchsbelästigung vor längeren Stillstandszeiten gesamtes Wasser aus dem Gerät entfernen.
- F Gerät gründlich trocknen lassen: Deckel abnehmen oder seitlich versetzen.

6



Transport

- A Zum Transport Saugrohr auf den Tragegriff legen und den Sprüh-/Saugschlauch auf Gerät auflegen. Netzkabel aufwickeln und in den Kabelhaken einhängen.